



MĚSTSKÝ ÚŘAD KUTNÁ HORA
Havlíčkovo náměstí 552/1, 284 01 Kutná Hora, IČ: 00236195
odbor dopravy a silničního hospodářství
sídlo odboru: Radnická 178, Kutná Hora
tel.: 327 710 111*, ID DS: b65bfx3, mu.kutnahora.cz

SPIS. ZN.: MKH/083589/2024/03
Č.J.: MKH/091742/2024
VYŘIZUJE: Ing. Dana Ladrová
TEL.: 327 710 302
E-MAIL: podatelna@kutnahora.cz
B E S s.r.o.
Sukova 625
256 01 Benešov
DATUM: 29.8.2024

VEŘEJNÁ VYHLÁŠKA

OPATŘENÍ OBECNÉ POVAHY

STANOVENÍ PŘECHODNÉ ÚPRAVY PROVOZU NA POZEMNÍCH KOMUNIKACÍCH

Městský úřad Kutná Hora, odbor dopravy a silničního hospodářství, jako místně příslušný obecní úřad obce s rozšířenou působností podle ustanovení § 124 odst. 6 zákona č. 361/2000 Sb., o provozu na pozemních komunikacích a o změnách některých zákonů (zákon o silničním provozu), ve znění pozdějších předpisů (dále jen „zákon o silničním provozu“) pro stanovení místní a přechodné úpravy provozu na pozemních komunikacích na silnici II. a III. třídy, místní komunikaci a veřejně přístupné účelové komunikaci na základě podání, které dne 7.8.2024 podala společnost

B E S s.r.o., IČO 43792553, Sukova 625, 256 01 Benešov,
kterou zastupuje Trčestné semafor s.r.o., IČO 05221684, U luhu 220, 635 00 Brno,

po předchozím projednání s policií, vydává z důvodu provádění stavby „II/111 Nechyba I - Český Šternberk“, úsek Otryby - Podveky toto opatření obecné povahy, kterým podle § 77 odst. 1 písm. c) zákona o silničním provozu

stanoví

přechodnou úpravu provozu na silnicích č. II/111, II/125, II/334, II/335, III/11128, III/11129, III/11130, III/11131, III/12519, III/12521, III/33429, III/3357 v územním obvodu Kutná Hora a místních komunikacích v obcích Zalíbená a Podveky během provádění stavebních prací v rámci stavby „II/111 Nechyba I - Český Šternberk“ v úseku od křižovatky se silnicí č. III/11128 (Otryby) po křižovatku se silnicí č. III/11131 (Podveky) spočívající v umístění přechodného dopravního značení a zařízení v rozsahu dle předloženého dopravně inženýrského opatření (DIO), které je nedílnou součástí tohoto opatření obecné povahy.

Toto opatření obecné povahy je vydáno s následujícími podmínkami:

1. Trvání přechodné úpravy provozu: **9. 9. 2024 – 30. 11. 2024**
2. Dopravní značení bude umístěno dle schváleného DIO - Policie ČR, KŘ Policie Středočeského kraje, DI Kutná Hora.
3. Dopravní značení musí být umístěno v souladu se všemi platnými právními normami a technickými předpisy (TP). Jako předpis pro umístování přechodných dopravních značek lze užit publikaci vydanou CDV Brno TP 66 (Zásady pro označování pracovních míst na pozemních komunikacích), případně Příručku pro označování pracovních míst na dálnicích a silnicích vydanou Ředitelstvím silnic a dálnic ČR.
4. Toto stanovení není použitelné samostatně, ale pouze jako součást povolení uzavírky silnice č. II/111, které v předmětné věci vydá příslušný silniční správní úřad. Bez tohoto rozhodnutí nesmí být dopravní značení osazováno. Dopravní značení bude rozmístěno jen, budou-li probíhat práce, které si vynutí dopravní opatření na pozemních komunikacích, a to společně s dopravním značením stanoveným správními úřady tak, aby tvořilo ucelený systém.

5. Dopravní značení musí provedením odpovídat vyhlášce č. 294/2015 Sb. a zákonu o silničním provozu.
6. Dopravní značky musí být upevněny na kovových sloupcích nebo případně na sloupech veřejného osvětlení. Musí být provedeny dle příslušné ČSN EN 12899-1 a musí být z retroreflexního materiálu. Dopravní značky včetně nosičů a spojovacích součástí musí být schváleny MD ČR.
7. Budou splněny podmínky stanovené ve vyjádření Policie ČR, KŘ Policie Středočeského kraje, DI Kutná Hora ze dne 14. 8. 2024, č.j.: KRPS-205253-2/ČJ-2024-010506-ZZ, doplněné 23. 8. 2024:

- **Na zábranách „Z2“ na všech na vjezdech do uzavřeného úseku bude užit potřebný počet výstražných světel (pro uzavření celého pruhu nebo směru vždy) dle čl. 8.4 (Dopravní zařízení) a dle schémat OD 780 a SD 580 dle Příručky pro označování pracovních míst na dálnicích a silnicích.**
- Pod dopravními značkami „B1“ na zábranách pro označení uzavírky a pod dopravními značkami „C2a“, „C2b“, „C2c“, „B24a“ a „B24b“ bude na dodatkových tabulkách „E13“ uveden text „Mimo vozidla stavby“.
- Detail 2 – dočasné pracovní místo při provádění prací v křižovatce bude označeno dle schématu OD 230 dle Příručky pro označování pracovních míst na dálnicích a silnicích včetně potřebného počtu výstražných světel na schématu uvedených.
- Detail 5 – na silnici č. III/12521 ve směru jízdy od obce Zderadiny a na místní komunikaci ve směru jízdy od obce Koblasko budou před nájezdem na objízdnou trasu na silnici č. II/125 instalovány dopravní značky „IP22“ s informací o uzavírce.
- Detail 6 – v ulici Nádražní v obci Kácov bude před nájezdem na objízdnou trasu na silnici č. II/125 instalována dopravní značka „IP22“ s informací o uzavírce a dopravní značka „IS11b“ s cílem Český Šternberk vlevo.
- Detail 7 – na silnici č. III/12519 ulici Jirsíkova v obci Kácov bude před nájezdem na objízdnou trasu na silnici č. II/125 instalována dopravní značka „IP22“ s informací o uzavírce a dopravní značka „IS11b“ s cílem Český Šternberk vlevo.
- Detail 14 – v obci Rataje nad Sázavou bude na silnici č. III/11131 dopravní značka „IP22“ s informací o uzavírce instalována až po dokončení rekonstrukce silnice č. III/11131.
- V úseku bez pochozích chodníků v obci Podveky musí být na začátcích pracovního místa instalovány dopravní značky „IP22“ nebo „A22+E13“ s textem např. „Pozor, procházíte stavbou“.
- Na dopravních značkách „IS11b“ bude uveden správný název městyse Český Šternberk (v návrhu DIO uvedeno Štenberk).
- Cca týden před plánovanou uzavírkou doporučujeme na začátku uzavíraného úseku instalovat dopravní značky „IP22“ s textem např. „Tato komunikace bude v době od do uzavřena“.
- Po celou dobu stavby musí být zajištěn bezpečný a plynulý průchod chodců a přístup do přilehlých objektů.
- Pracovní místo bude zajištěno proti úrazu chodců (ploty, zábradlí atd.) a za snížené viditelnosti řádně osvětleno.
- **Dopravní značení bude koordinováno s uzavírkou silnice č. III/11131 ve směru od obce Rataje nad Sázavou (koordinace bude provedena dle schváleného DIO pro společnost 3K značky s.r.o.)**

Za snížené viditelnosti musí být použita výstražná světla v souladu s Příručkou pro označování pracovních míst na dálnicích a silnicích, I. díl, čl. 8.3 a 8.4, Dopravní značení, které bude v rozporu s přechodnou úpravou provozu, požadujeme přelepit škrtačí páskou nebo zakrýt.

Dopravní značení bude instalováno odbornou firmou v souladu se všemi současně platnými právními normami a technickými předpisy (TP), případně dle Příručky pro označování pracovních míst na dálnicích a silnicích. Jako předpis pro umístování přechodných dopravních značek bude užitá „Příručka pro označování pracovních míst na dálnicích a silnicích“ vydaná Ředitelstvím silnic a dálnic ČR.

Na místě prací bude dostatečný počet poučených osob schopných v případě potřeby řídit silniční provoz a zamezovat vstupu chodců do nebezpečného prostoru. Pohybující se dělníci po komunikacích budou mít ochranný reflexní pracovní oděv, nebo alespoň vestu.

Na nájezdech na objízdnou trasu na silnici č. II/125 a II/335 budou instalovány dopravní značky IP22 a IS11b (obec Mítrov, ve směru od obce Nová Ves, obec Staňkovice, ve směru od obce Chrástná).

8. Dopravní značení bude rozmístěno nejpozději do zahájení stavebních prací a bude instalováno odbornou osobou.
9. Správní orgán si vyhrazuje právo toto opatření změnit nebo doplnit, pokud to bude vyžadovat veřejný zájem nebo změna situace v silničním provozu.
10. Odpovědná osoba: Jakub Ryšavý, tel.: 702 099 187 (stavba)
Ing. Martin Sedmák, tel.: 606 735 585 (DIO)

Odůvodnění:

Na základě podání ze dne 7. 8. 2024 Městský úřad Kutná Hora, odbor dopravy a silničního hospodářství jako obecní úřad obce s rozšířenou působností, který stanoví místní a přechodnou úpravu provozu na pozemních komunikacích na silnici II. a III. třídy, místní komunikaci a veřejně přístupné účelové komunikaci, stanovil přechodnou úpravu provozu na pozemních komunikacích v územním obvodu Kutná hora z důvodu provádění stavby "II/111 Nechyba I - Český Šternberk" (km 29,761 - 32,697) v úseku od křižovatky se silnicí č. III/11128 (Otryby) po křižovatku se silnicí č. III/11131 (Podveky). Součástí podání na stanovení přechodné úpravy provozu bylo DIO, které bylo projednáno s Policií ČR jako dotčeným orgánem dle § 77 odst. 2 písm. b) zákona o silničním provozu.

V souladu s § 173 odst. 1 zákona č. 500/2004 Sb., správní řád, ve znění pozdějších předpisů (dále jen „správní řád“) a podle § 77 odst. 5 zákona o silničním provozu se proto dnešním dnem tímto opatřením obecné povahy stanovuje přechodná úprava provozu na pozemních komunikacích v obci dle předloženého DIO, které je nedílnou součástí tohoto opatření.

Poučení:

Proti stanovení přechodné úpravy provozu formou opatření obecné povahy nelze podat opravný prostředek dle § 173 odst. 2 správního řádu.

Opatření obecné povahy nabývá účinnosti pátým dnem po vyvěšení.

Ing. Dana Ladrová
vedoucí oddělení silničního hospodářství

Toto oznámení musí být vyvěšeno po dobu 15 dnů.

Vyvěšeno dne:

Sejmuto dne:

Razítko, podpis orgánu, který potvrzuje vyvěšení a sejmutí oznámení.

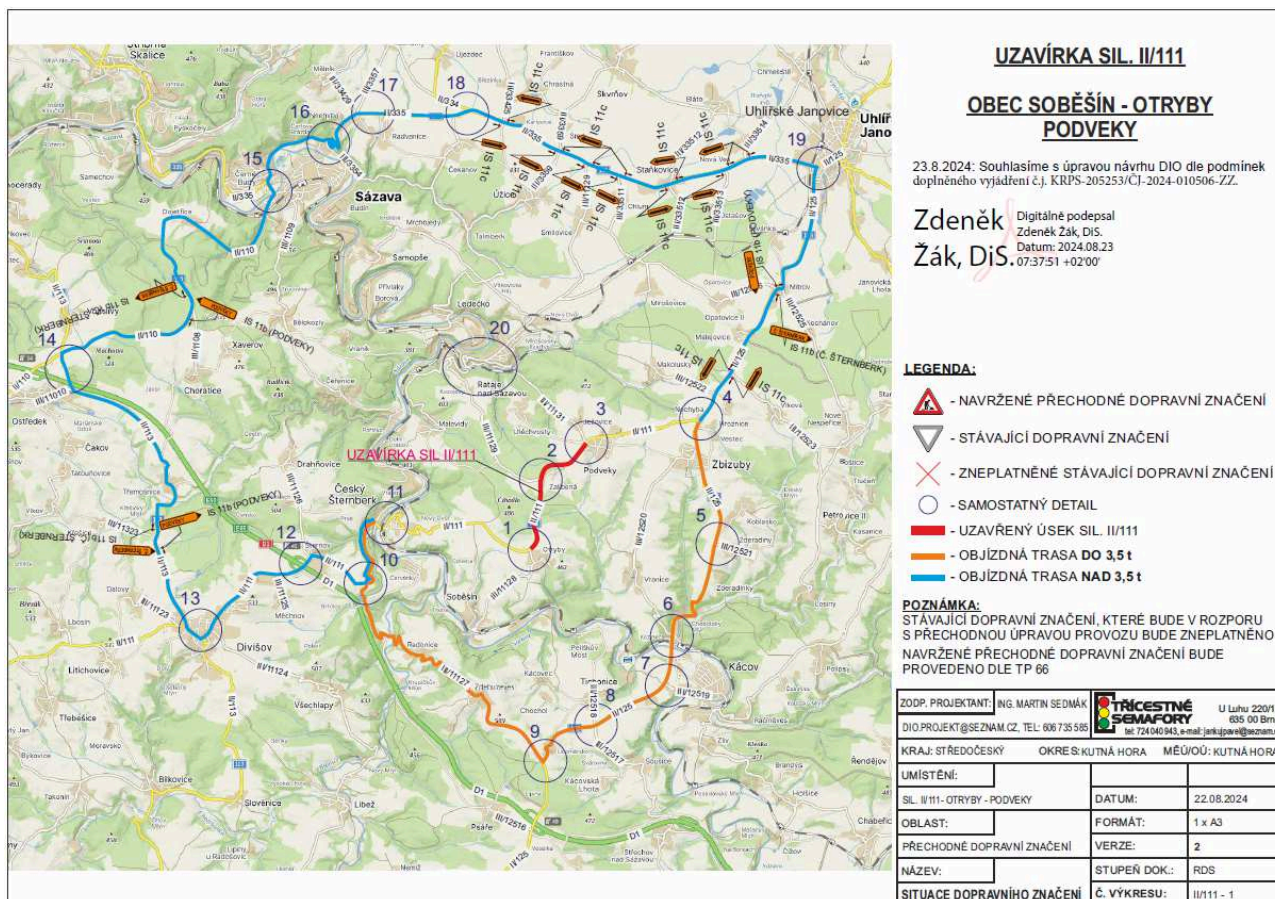
**Právní účinky doručení má výhradně doručení veřejnou vyhláškou prostřednictvím úřední desky
Městského úřadu Kutná Hora**

Obdrží:

Třícestné semafore s.r.o., IDDS: ggax6y4
 Krajská správa a údržba silnic Středočeského kraje, příspěvková organizace, IDDS: a6ejgmX
 Obec Podveky, IDDS: wp9bi9k
 Obec Soběšín, IDDS: h8qbzgj
 Městys Kácov, IDDS: 439bdrT
 Městys Rataje nad Sázavou, IDDS: 793bXP4
 Obec Staňkovice, IDDS: dgkb2tk
 Obec Úžice, IDDS: nwpakry
 Město Uhlířské Janovice, IDDS: fpcbau2
 Obec Zbizuby, IDDS: 9agbi46
 Krajské ředitelství Policie Středočeského kraje, územní odbor Kutná Hora, DI, IDDS: 2dtai5u
 Městský úřad Kutná Hora, oddělení zastupitelských orgánů, IDDS: w2nhuj7

Obce a oddělení zastupitelských orgánů MěÚ Kutná Hora se žádostí o bezodkladné vyvěšení dokumentu na své úřední desce po dobu nejméně 15 dnů a o zpětné zaslání potvrzeného opatření.

Příloha: DIO

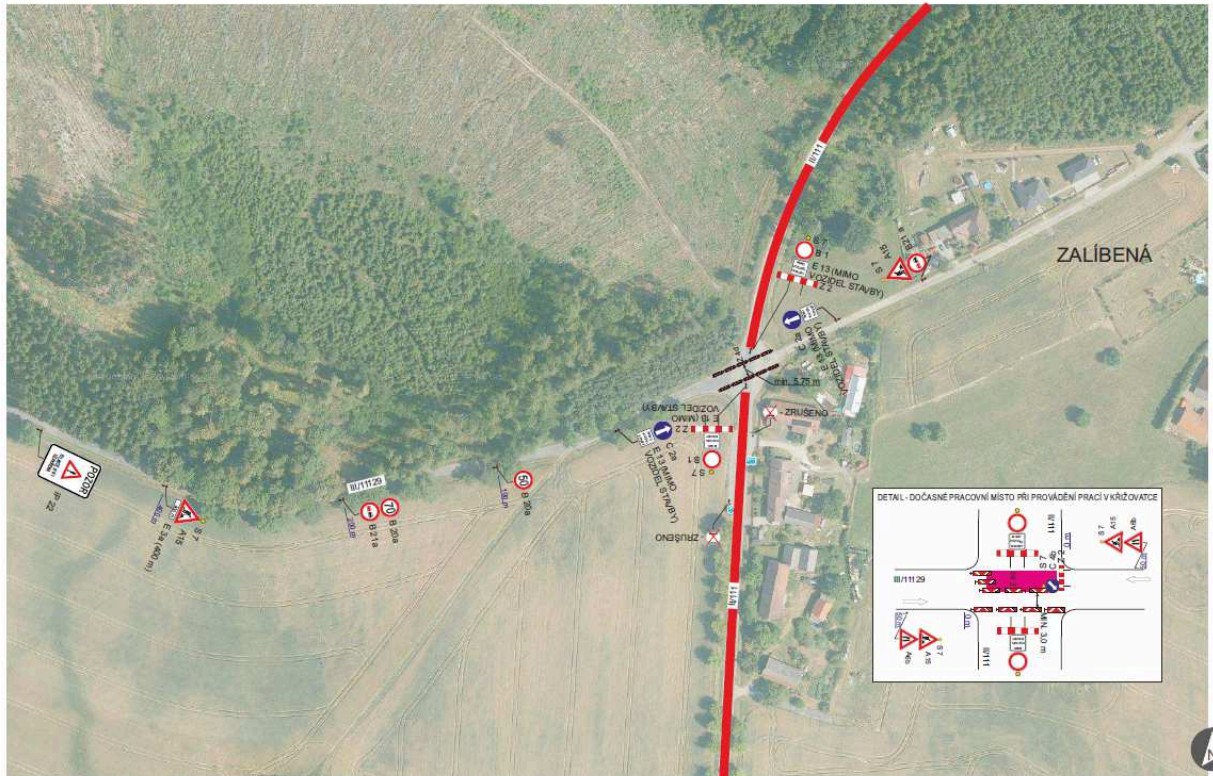


DETAIL 1



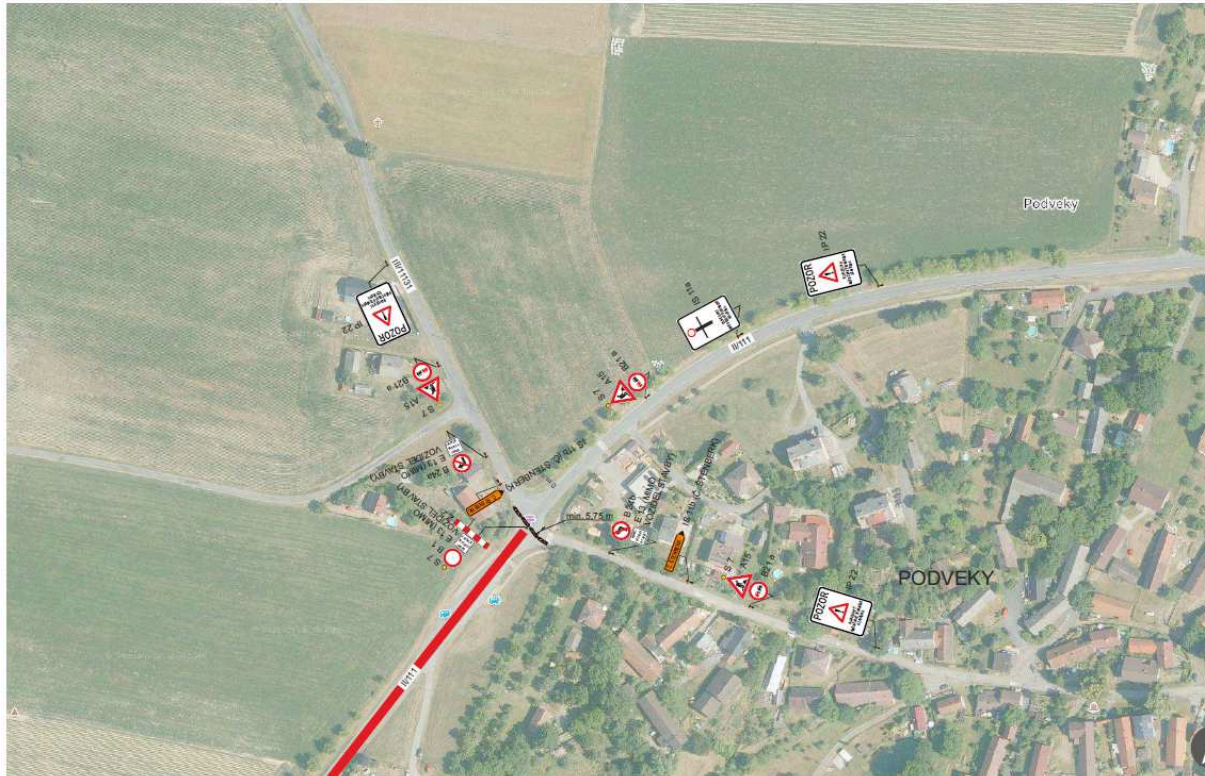
OBJÍZDNÁ TRASA UZAVÍRKA SIL. II/111 REKONSTRUKCE SILNICE	FORMAT:	1 x A3	ZODP. PROJEKTANT:	ING. MARTIN SEDMÁK	 TRICESTNÉ SEMAFORY U Luhu 220/14 635 00 Brno tel: 724 040 943, e-mail: jankujavil@seznam.cz
	DATUM:	26.07.2024	DIO. PROJEKT@SEZNAM.CZ, TEL: 606 735 585		
	Č. VÝKRESU:	II/111 - D	DETAIL	VER 1	

DETAIL 2



OBJÍZDNÁ TRASA UZAVÍRKA SIL. II/111 REKONSTRUKCE SILNICE	FORMAT:	1 x A3	ZODP. PROJEKTANT:	ING. MARTIN SEDMÁK	 TRICESTNÉ SEMAFORY U Luhu 220/14 635 00 Brno tel: 724 040 943, e-mail: jankujavil@seznam.cz
	DATUM:	26.07.2024	DIO. PROJEKT@SEZNAM.CZ, TEL: 606 735 585		
	Č. VÝKRESU:	II/111 - D	DETAIL	VER 1	

DETAIL 3



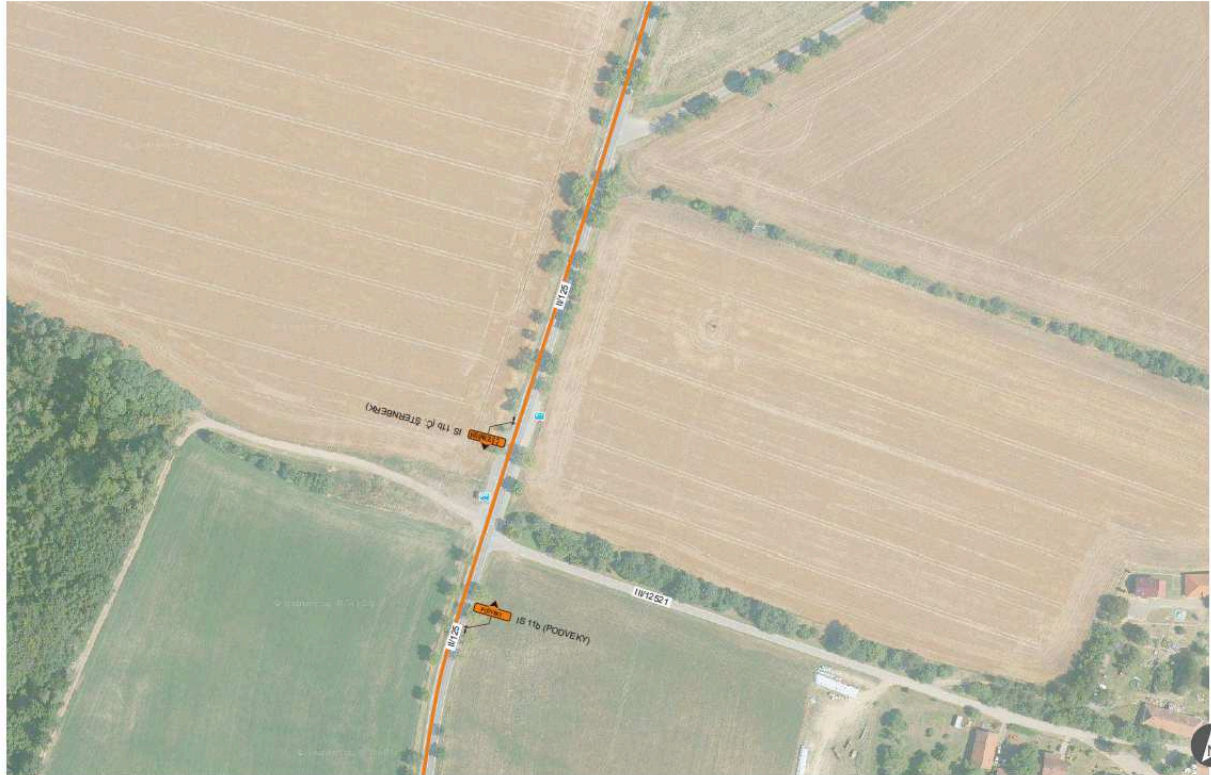
OBJÍZDNÁ TRASA UZAVÍRKA SIL. II/111 REKONSTRUKCE SILNICE	FORMAT:	1 x A3	ZODP. PROJEKTANT:	ING. MARTIN SEDMÁK	 TRICESTNÉ SEMAFORY U Luhu 220/14 635 00 Brno tel: 724 040 943, e-mail: jan.kujavek@seznam.cz
	DATUM:	26.07.2024	DIO. PROJEKT@SEZNAM.CZ, TEL: 608 735 585		
	Č. VÝKRESU:	II/111 - D	DETAIL	VER 1	

DETAIL 4



OBJÍZDNÁ TRASA UZAVÍRKA SIL. II/111 REKONSTRUKCE SILNICE	FORMAT:	1 x A3	ZODP. PROJEKTANT:	ING. MARTIN SEDMÁK	 TRICESTNÉ SEMAFORY U Luhu 220/14 635 00 Brno tel: 724 040 943, e-mail: jan.kujavek@seznam.cz
	DATUM:	22.08.2024	DIO. PROJEKT@SEZNAM.CZ, TEL: 608 735 585		
	Č. VÝKRESU:	II/111 - D	DETAIL	VER 2	

DETAIL 5



OBJÍZDNÁ TRASA UZAVÍRKA SIL. II/111 REKONSTRUKCE SILNICE	FORMAT:	1 x A3	ZODP. PROJEKTANT:	ING. MARTIN SEDMÁK
	DATUM:	22.08.2024	DIO. PROJEKT@SEZNAM.CZ, TEL: 608 735 585	TRICESTNÉ SEMAFORY U Luhu 220/14 635 00 Brno
	Č. VÝKRESU:	II/111 - D	DETAIL	VER 2 tel: 724 040 943, e-mail: jankujavel@seznam.cz

DETAIL 6



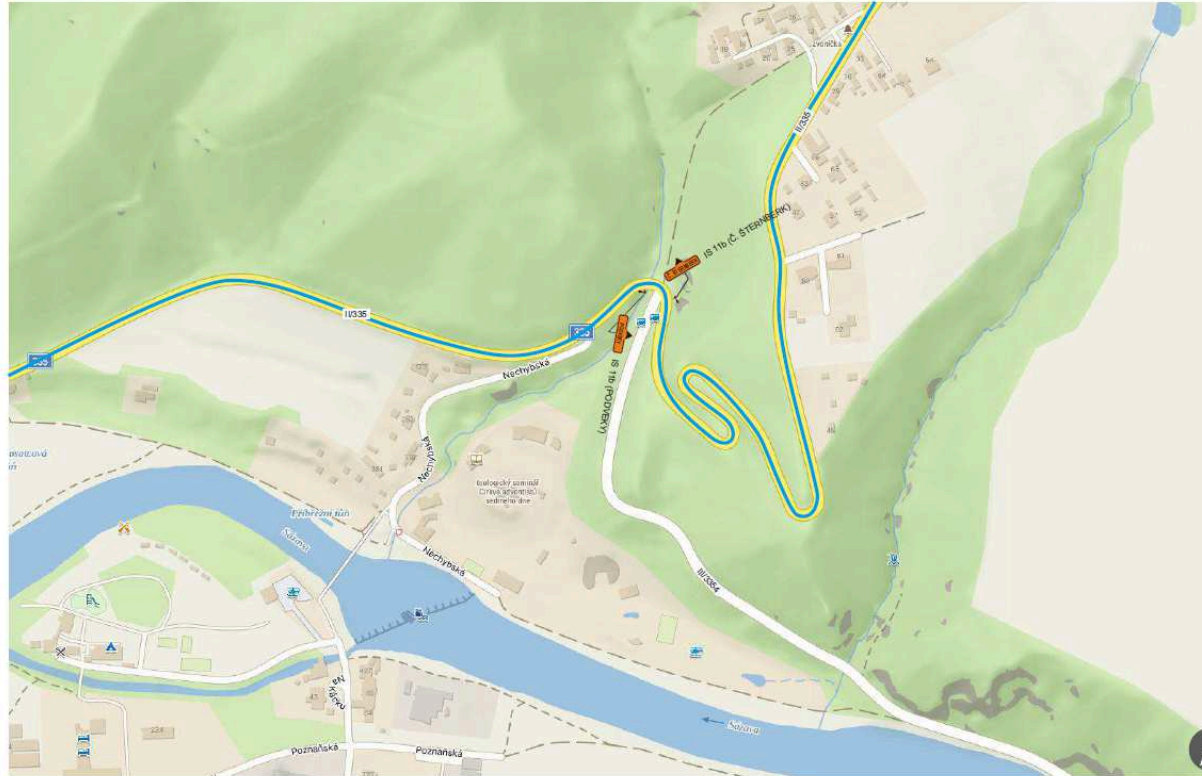
OBJÍZDNÁ TRASA UZAVÍRKA SIL. II/111 REKONSTRUKCE SILNICE	FORMAT:	1 x A3	ZODP. PROJEKTANT:	ING. MARTIN SEDMÁK
	DATUM:	22.08.2024	DIO. PROJEKT@SEZNAM.CZ, TEL: 608 735 585	TRICESTNÉ SEMAFORY U Luhu 220/14 635 00 Brno
	Č. VÝKRESU:	II/111 - D	DETAIL	VER 2 tel: 724 040 943, e-mail: jankujavel@seznam.cz

DETAIL 7



OBJÍZDNÁ TRASA UZAVÍRKA SIL. II/111 REKONSTRUKCE SILNICE	FORMAT:	1 x A3	ZODP. PROJEKTANT:	ING. MARTIN SEDMÁK
	DATUM:	22.08.2024	DIO. PROJEKT@SEZNAM.CZ, TEL: 606 735 585	TRICESTNÉ SEMAFORY U Luhu 220/14 635 00 Brno
	Č. VÝKRESU:	II/111 - D	DETAIL	VER 2 tel: 724 040 943, e-mail: jan.kujavil@seznam.cz

DETAIL 16



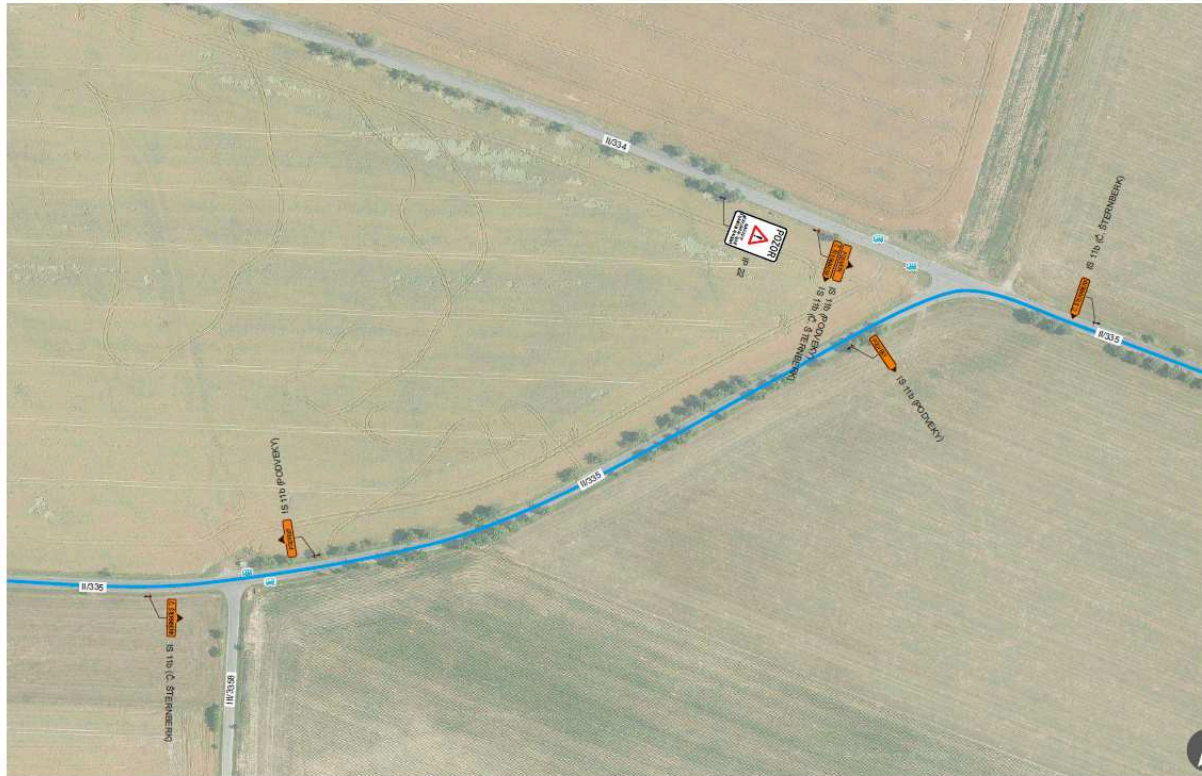
OBJÍZDNÁ TRASA UZAVÍRKA SIL. II/111 REKONSTRUKCE SILNICE	FORMAT:	1 x A3	ZODP. PROJEKTANT:	ING. MARTIN SEDMÁK
	DATUM:	22.08.2024	DIO. PROJEKT@SEZNAM.CZ, TEL: 606 735 585	TRICESTNÉ SEMAFORY U Luhu 220/14 635 00 Brno
	Č. VÝKRESU:	II/111 - D	DETAIL	VER 2 tel: 724 040 943, e-mail: jan.kujavil@seznam.cz

DETAIL 17



OBJÍZDNÁ TRASA UZAVŘKA SIL. I/111 REKONSTRUKCE SILNICE	FORMAT:	1 x A3	ZODP. PROJEKTANT:	ING. MARTIN SEDMÁK	TRICESTNÉ SEMAFORY U Luhu 220/14 635 00 Brno tel: 724 040 943, e-mail: jankujavel@seznam.cz
	DATUM:	22.08.2024	DIO. PROJEKT@SEZNAM.CZ, TEL: 606 735 585		
	Č. VÝKRESU:	I/111 - D	DETAIL	VER 2	

DETAIL 18



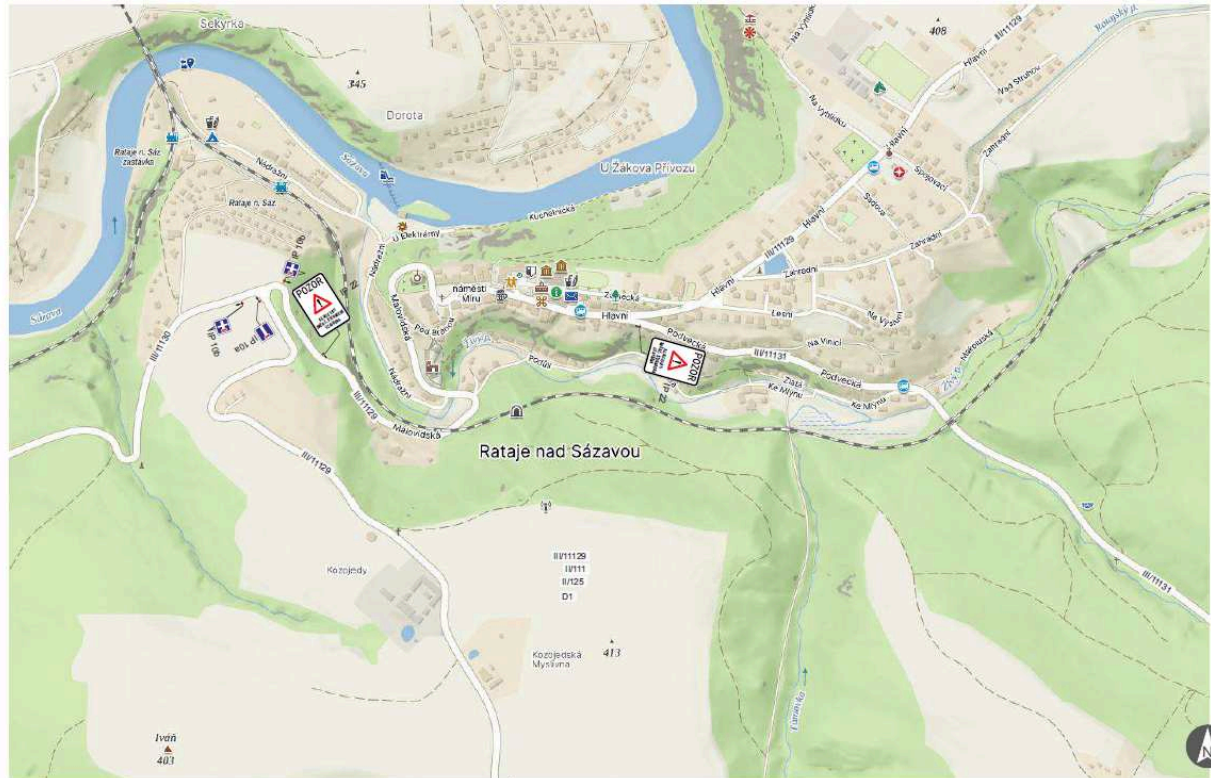
OBJÍZDNÁ TRASA UZAVŘKA SIL. I/111 REKONSTRUKCE SILNICE	FORMAT:	1 x A3	ZODP. PROJEKTANT:	ING. MARTIN SEDMÁK	TRICESTNÉ SEMAFORY U Luhu 220/14 635 00 Brno tel: 724 040 943, e-mail: jankujavel@seznam.cz
	DATUM:	22.08.2024	DIO. PROJEKT@SEZNAM.CZ, TEL: 606 735 585		
	Č. VÝKRESU:	I/111 - D	DETAIL	VER 2	

DETAIL 19



OBJÍZDNÁ TRASA UZAVÍRKA SIL. II/111 REKONSTRUKCE SILNICE	FORMAT:	1 x A3	ZODP. PROJEKTANT:	ING. MARTIN SEDMÁK	 TRICESTNÉ SEMAFORY U Luhu 220/14 635 00 Brno tel: 724 040 943, e-mail: jankujavel@seznam.cz
	DATUM:	22.08.2024	DIO. PROJEKT@SEZNAM.CZ, TEL: 606 735 985		
	Č. VÝKRESU:	II/111 - D	DETAIL	VER 2	

DETAIL 20



OBJÍZDNÁ TRASA UZAVÍRKA SIL. II/111 REKONSTRUKCE SILNICE	FORMAT:	1 x A3	ZODP. PROJEKTANT:	ING. MARTIN SEDMÁK	 TRICESTNÉ SEMAFORY U Luhu 220/14 635 00 Brno tel: 724 040 943, e-mail: jankujavel@seznam.cz
	DATUM:	22.08.2024	DIO. PROJEKT@SEZNAM.CZ, TEL: 606 735 985		
	Č. VÝKRESU:	II/111 - D	DETAIL	VER 2	